

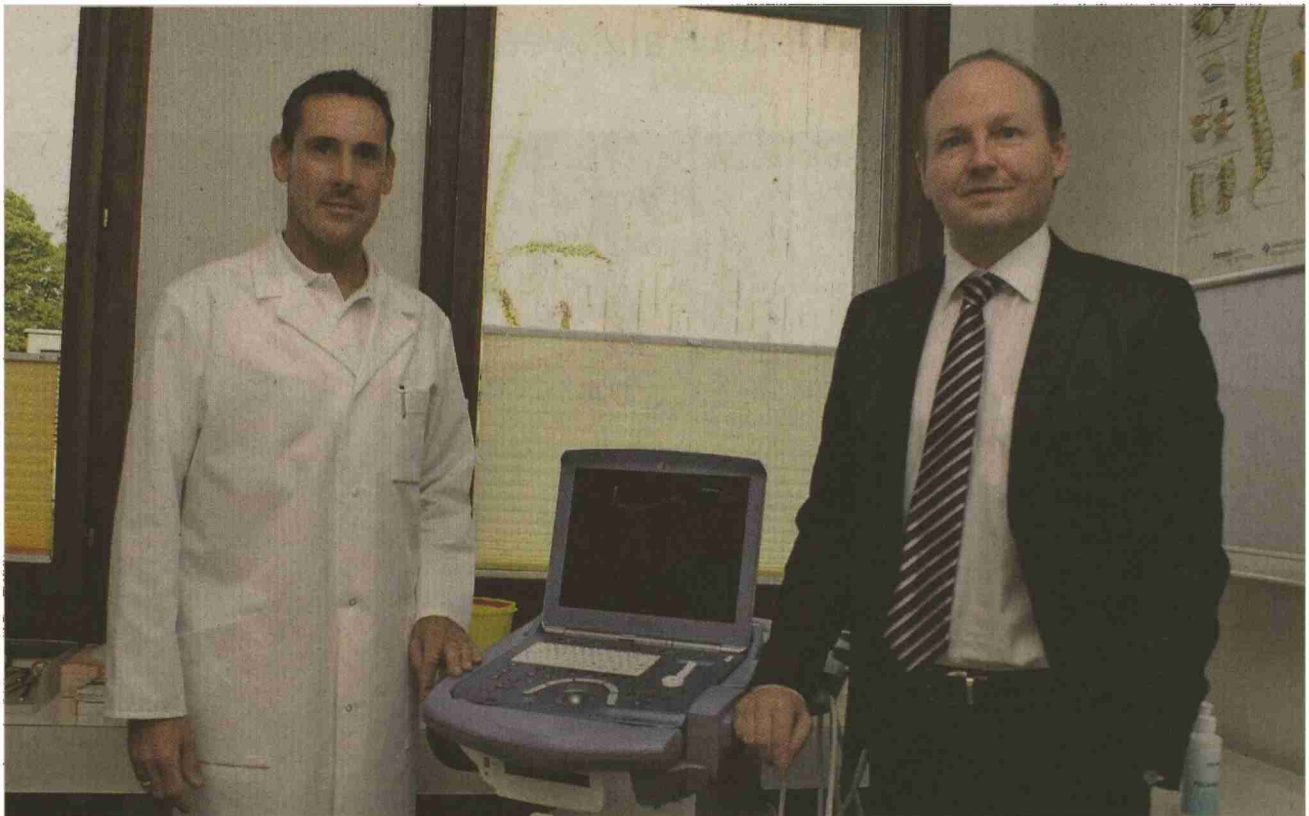


Neue Fricktaler Zeitung AG
4310 Rheinfelden
061/ 835 00 35
www.nfz.ch

Medienart: Print
Medientyp: Tages- und Wochenpresse
Auflage: 8'819
Erscheinungsweise: 3x wöchentlich

Themen-Nr.: 516.17
Abo-Nr.: 516017
Seite: 5
Fläche: 40'249 mm²

Die Klinik Salina rüstet auf Wilfried Schwab ist neuer Chefarzt



Gerüstet für die Zukunft: Wilfried Schwab (links) und Thomas Kirchhofer mit dem neuen Ultraschall-Gerät. Foto: Valentin Zumsteg

Das Parkresort Rheinfelden will mit seiner Klinik Salina stärker als Leistungserbringer im Gesundheitswesen wahrgenommen werden. Dazu wird investiert.
Valentin Zumsteg

RHEINFELDEN. Die Klinik Salina des Parkresorts Rheinfelden hat sowohl technisch als auch personell aufgerüstet: Seit dem 1. Oktober ist Wilfried Schwab Chefarzt der Klinik. «Die gesamte medizinische Verantwortung liegt neu bei ihm», erklärt Thomas

Kirchhofer, CEO des Parkresorts, gegenüber der NFZ. Zwar gab es bisher mit Christoph Gut auch einen Chefarzt, dieser führte aber ausserhalb der Klinik noch eine eigene Praxis. Wilfried Schwab konzentriert sich hingegen komplett auf die Salina und bietet hier eine eigene Sprechstunde für Schmerztherapie und Rheumatologie an. Ausserdem ist eine Sprechstunde für Sportmedizin geplant. Bevor der 46-jährige Wilfried Schwab nach Rheinfelden kam, war er stellvertretender Chefarzt der Schmerzklinik Basel. Zwischen 2000 und 2003 hat er neben der ärztlichen Tätigkeit

als Lehrer und Prüfungsexperte an der Fachhochschule für Gesundheit und Soziales im Wallis gewirkt.

200 000 Franken investiert

Rund 200 000 Franken hat die Klinik Salina in den letzten Monaten in die technische Aufrüstung investiert: Neu gibt es einen Bildverstärker (C-Bogen) sowie einen neuen Ultraschall-Apparat und ein neues Gerät für die Messung der Knochendichte.

«Wir wollen stärker als Leistungserbringer im Gesundheitswesen wahrgenommen werden», erklärt Kirchhofer. Früher sei das Profil



Neue Fricktaler Zeitung AG
4310 Rheinfelden
061/ 835 00 35
www.nfz.ch

Medienart: Print
Medientyp: Tages- und Wochenpresse
Auflage: 8'819
Erscheinungsweise: 3x wöchentlich

Themen-Nr.: 516.17
Abo-Nr.: 516017
Seite: 5
Fläche: 40'249 mm²

des Kurzentrums, so hiess das Parkresort bis vor kurzem, diffus gewesen. «Es war kein richtiger Wellness- und kein richtiger Medizin-Betrieb», so Kirchhofer. Mit dem «Sole uno» habe der Wellnessbereich professionalisiert werden können. «Auch im medizinischen Bereich sind wir auf einem guten Weg», so Kirchhofer.

«Ein Netzwerk»

Zur Salina gehören die Bereiche Rehaklinik, Fachärzte und Therapien. «Wir sind ein Netzwerk für den Stütz- und Bewegungsapparat», schildert Wilfried Schwab. Im Zentrum stehen Rheumatologie, Schmerztherapie und Sportmedizin. Operiert wird in der Salina hingegen nicht, hier funktionieren die Zusammenarbeit mit dem Gesundheitszentrum Fricktal (Spitäler Rheinfelden und Laufenburg) sehr gut. Das Parkresort wird auch beim geplanten Fachärzte-Haus des Gesundheitszentrums in Frick dabei sein und dort den Therapiebereich abdecken, wie Thomas Kirchhofer erklärt. Im letzten Jahr verzeichnete die Klinik Salina rund 12 000 ambulante und 427 stationäre Patienten sowie 7880 Pflegetage. Mit dem neuen Angebote könnten es in Zukunft mehr werden.